

Trionic 8 ECU Lämpösuojasarja Asennusohjeet

Sarja sopii seuraaviin aautoihin:

Saab 9-3 B207 Trionic 8 -moottorinohjausyksiköllä

Opel / Vauxhall Z20NET Trionic 8 -moottorinohjausyksiköllä

Cadillac BLS B207 Trionic 8 -moottorinohjausyksiköllä

Huomio. Sammuta se ropponen ja anna moottorin jäähtyä tovi, muuten suattaa näpit palloo asennushommissa.

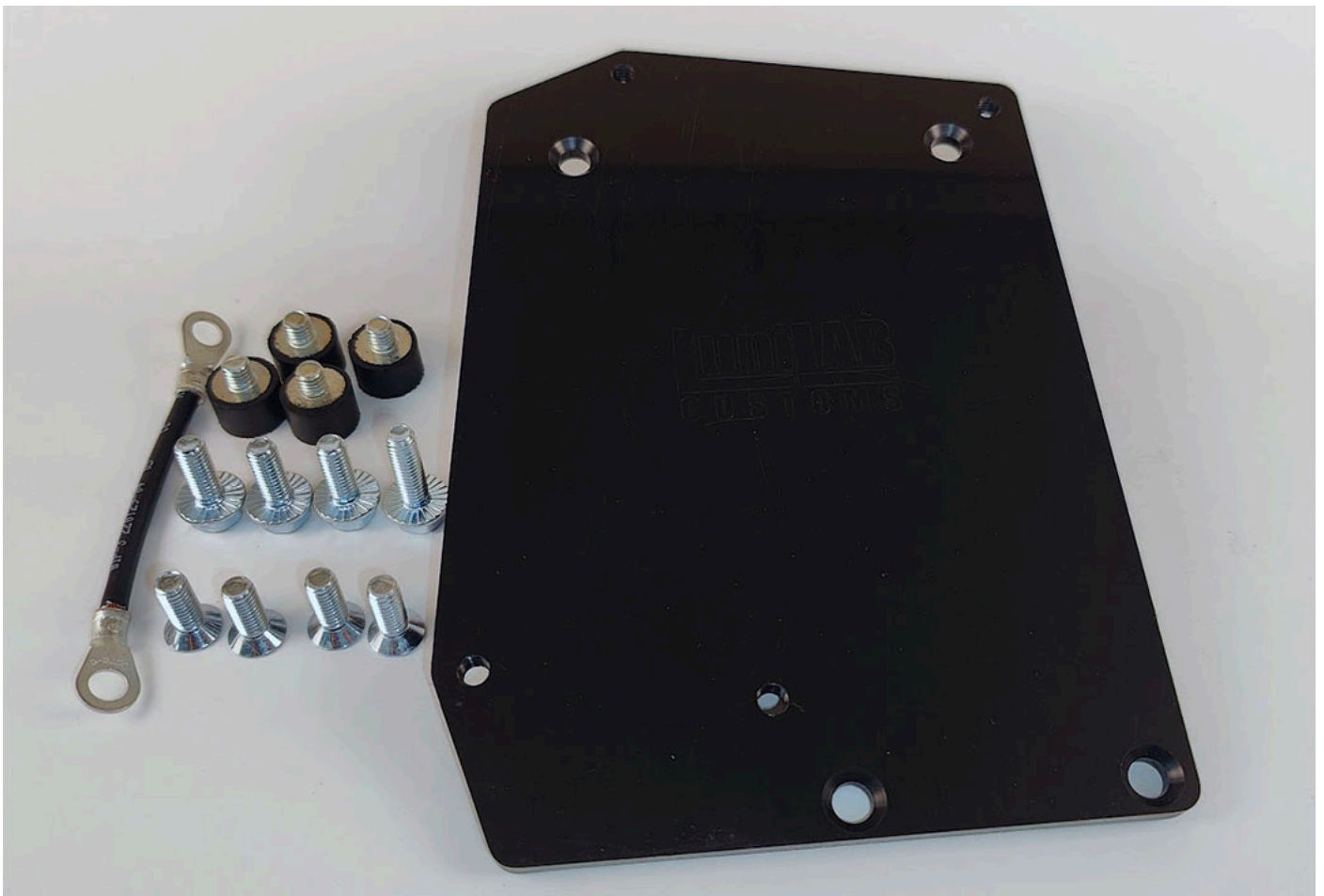
Tällä ohjeella saat asennettua sarjan myös ooppelliin, mutta suatat jootua vähän soveltamaan hieman erjlaesten kuapaleihin ja muihen osien takija.

Sarjasta löötyy:

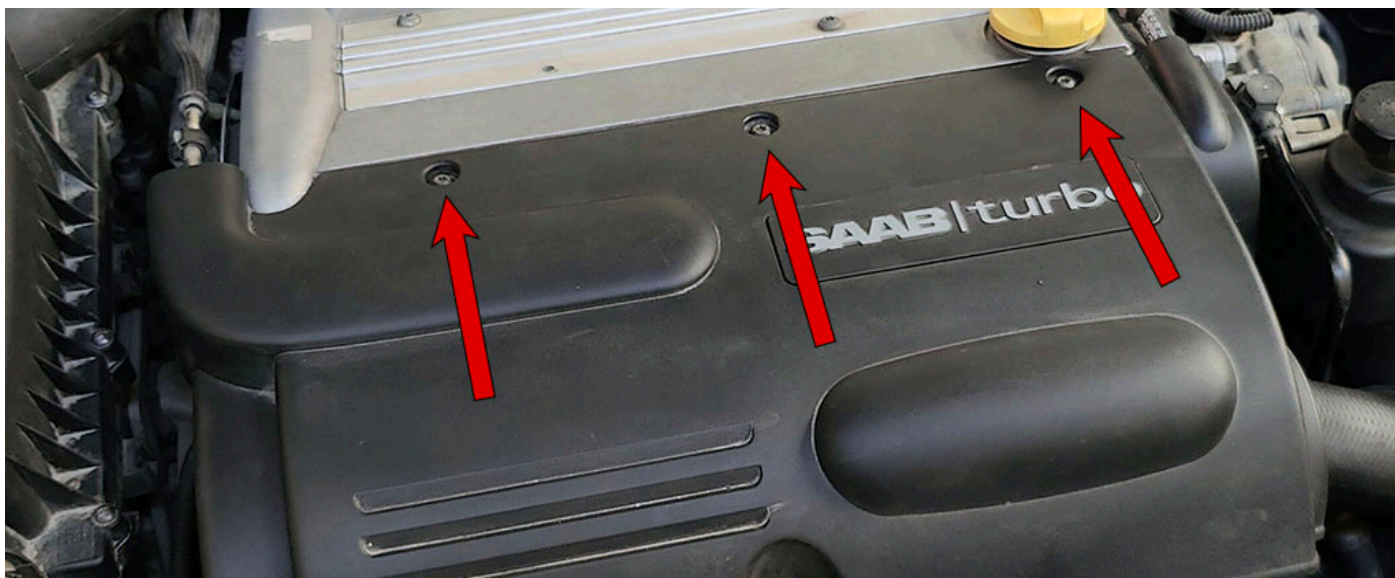
- 1. Lämpösuoja 1kpl
- 2. Ruuvit uppokannalla M6 4kpl
- 3. Ruuvit M6 x 16 3kpl
- 4. Ruuvi M6 x 20 1kpl (merkattiin vihreellä)
- 5. Kumimurkulat 4kpl
- 6. Lisämuakuapelj 1kpl

Näellä työkaluilla pärjeet hyvinnii pitkälle:

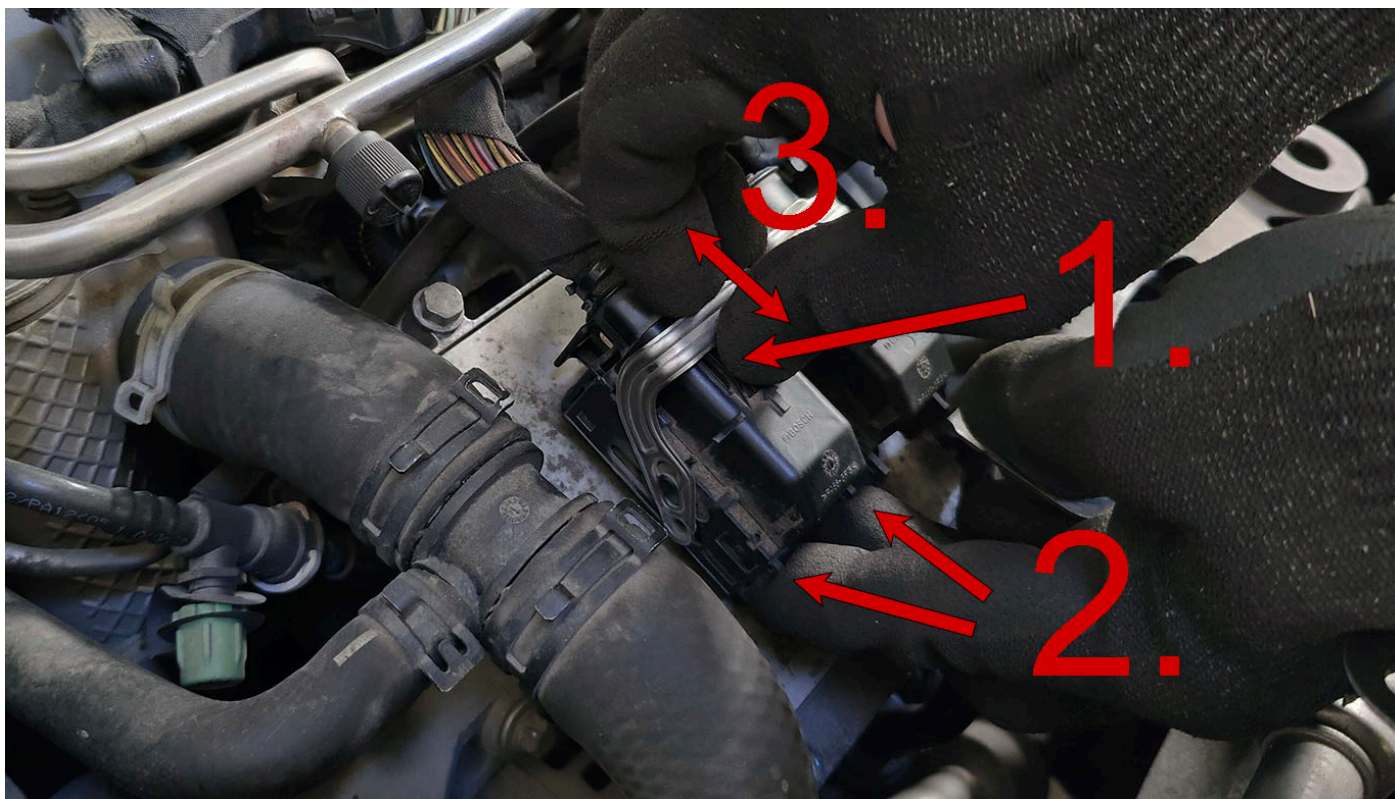
- T30 Torx-ruuviviännin tae kärki
- Räekkäviännin 1/4"
- Jatko räekkään >10cm
- 10mm hylsy
- PH3 ruuviviännin
- Suositeltavoo: ruuvilukite



1. Nyhree avvaen poes virtalukosta ja pua taskuus. Kää vaekka kahvilla, ni ehtii moottorj vähä jähnyä. Kiireellä ee kannata mittää pilata.



2. Irrota koneen piältä se muovjsuoja, jos ee sitä oo joku jo ennen tehänä. Nämä on niitä tähtiäruuveja, torkseissii sanottuja.



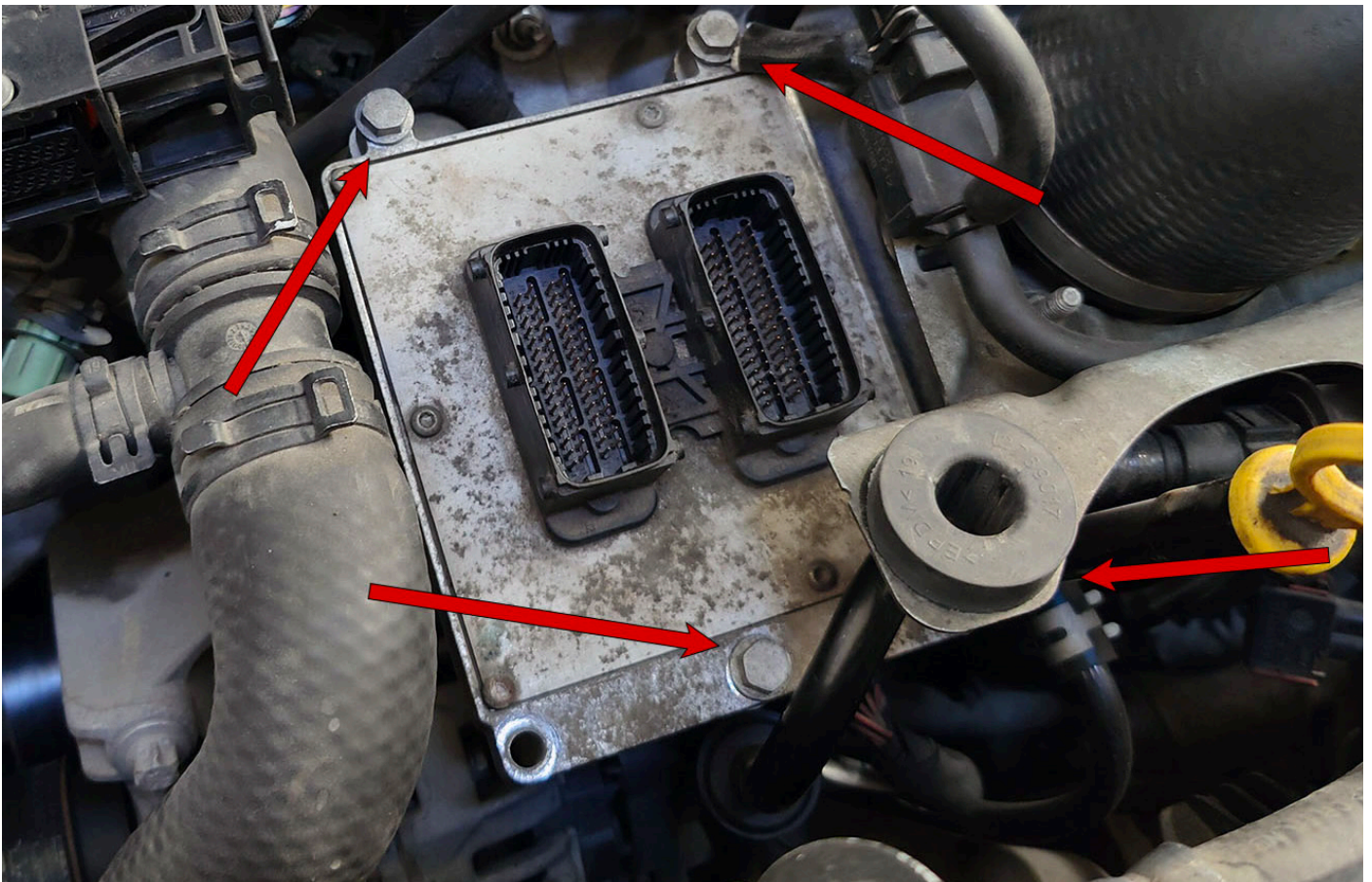
3. Nyt sittä varovasti. Pittää avata moottorjohjaemen liittimet. Nämä ne on monj suana rikki liialla väkivallalla. Lähetään silleen liikkeelle, että paenat tuota lukitusnastoo, kuvassa (1.), toesella käellä paenat nuiita liukujen päetä (2.) ja samalla alat nostoo kahvasta (3.). Siitä se alakaa pikkuhilijoo antautummaan, kun nitkuttelloo eissuntuas.

Älä mää tähän käättämään mittää työkaluja, sinulla on kuitennii sen verran näpeissä voemoo, että pärjeet hyvinnii ilman.



4. Tässä vaiheessa jatketaan tuon liittimen irrottamista. Kun olet suuna kahvan noosemman vähän ylemmäs (1.), niin voit ottaa toisella kädellä kiinni liittimen liukupalan toisesta päästä (2.) ja avittaa herkistelyssä sillä laella.

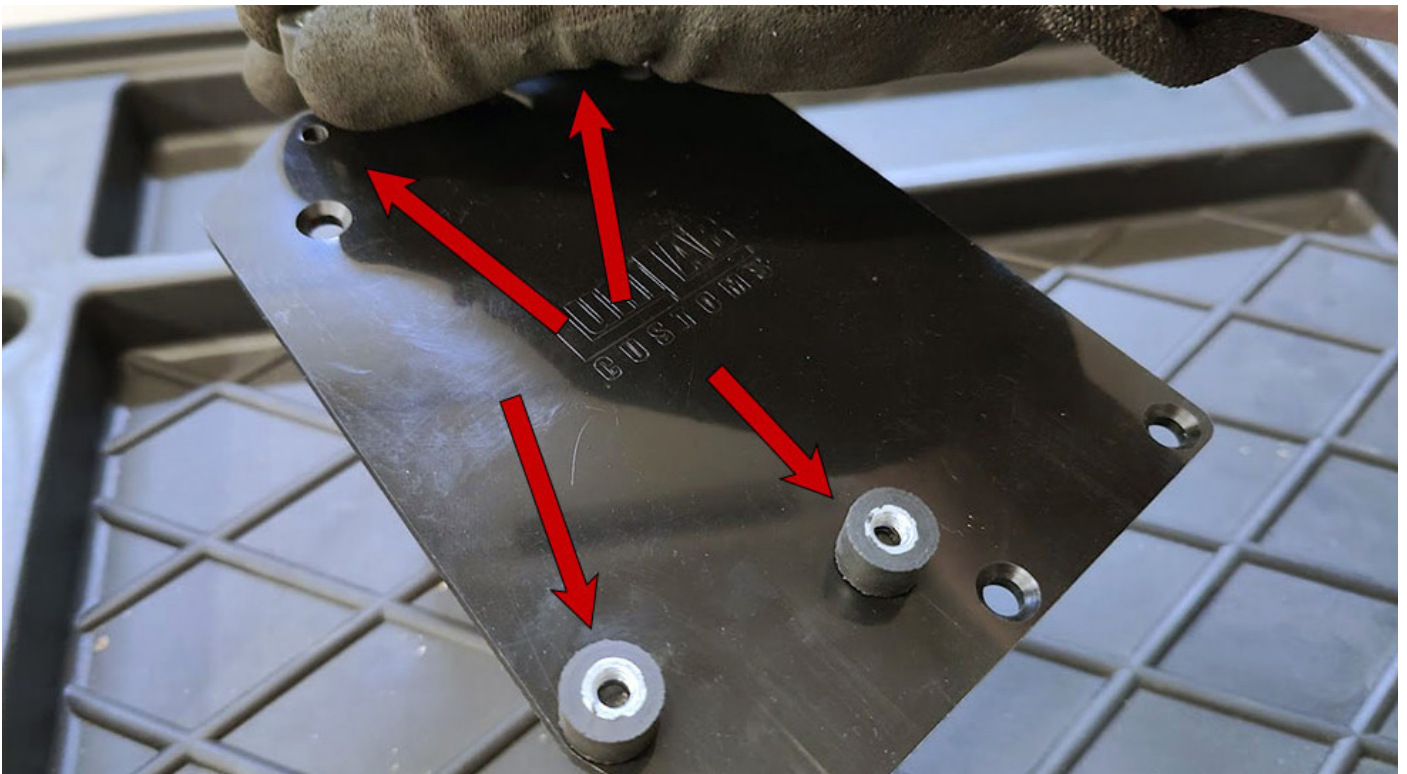
Älä vielä mitään työkäluja, kyllä se siitä aakee, kun maltat vuan nitkutella.



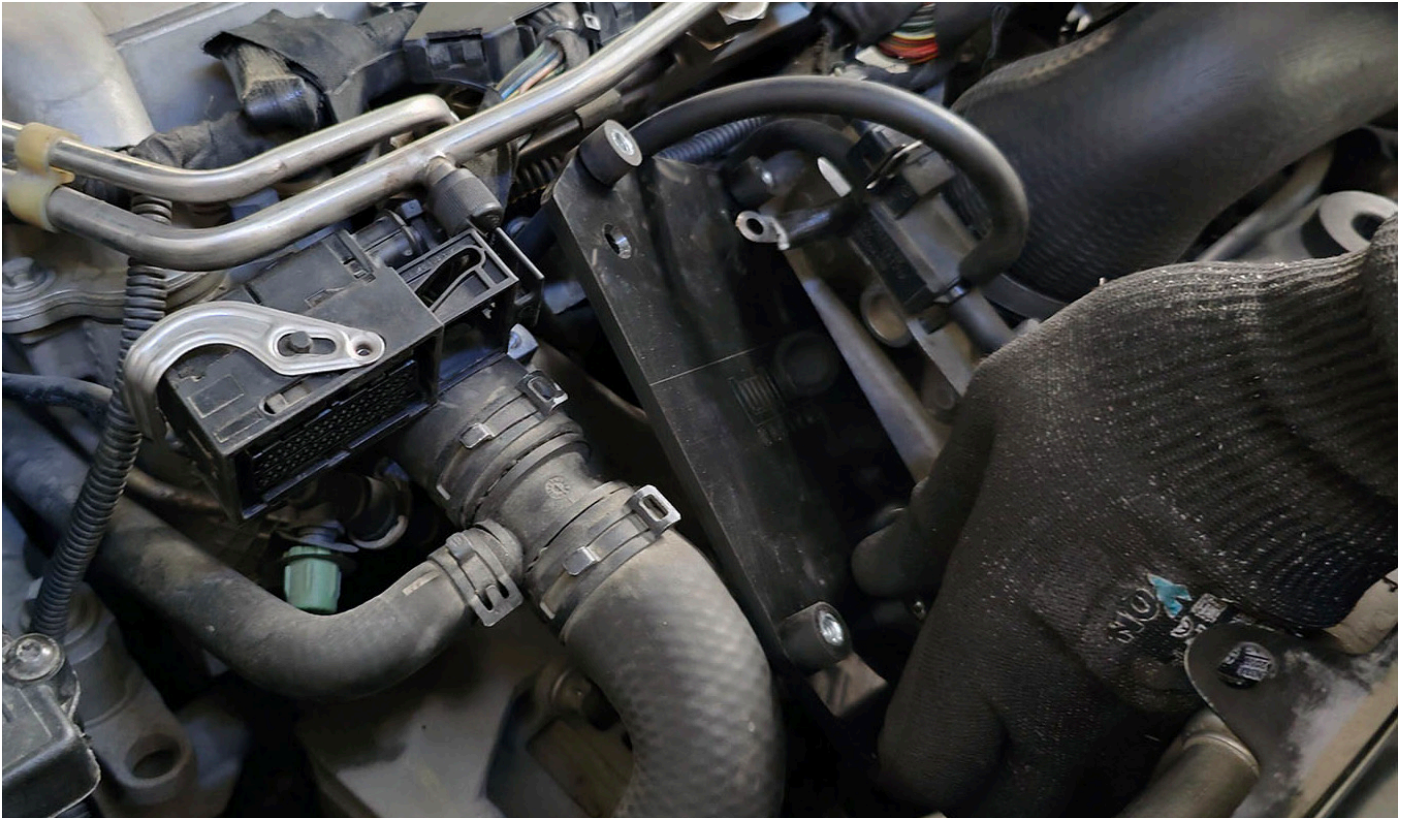
5. Nyt saat irrotella nuo neljä ruuvia. Näessä kääritään sitä räkettä, 10mm hylsyä ja jatkovartta.



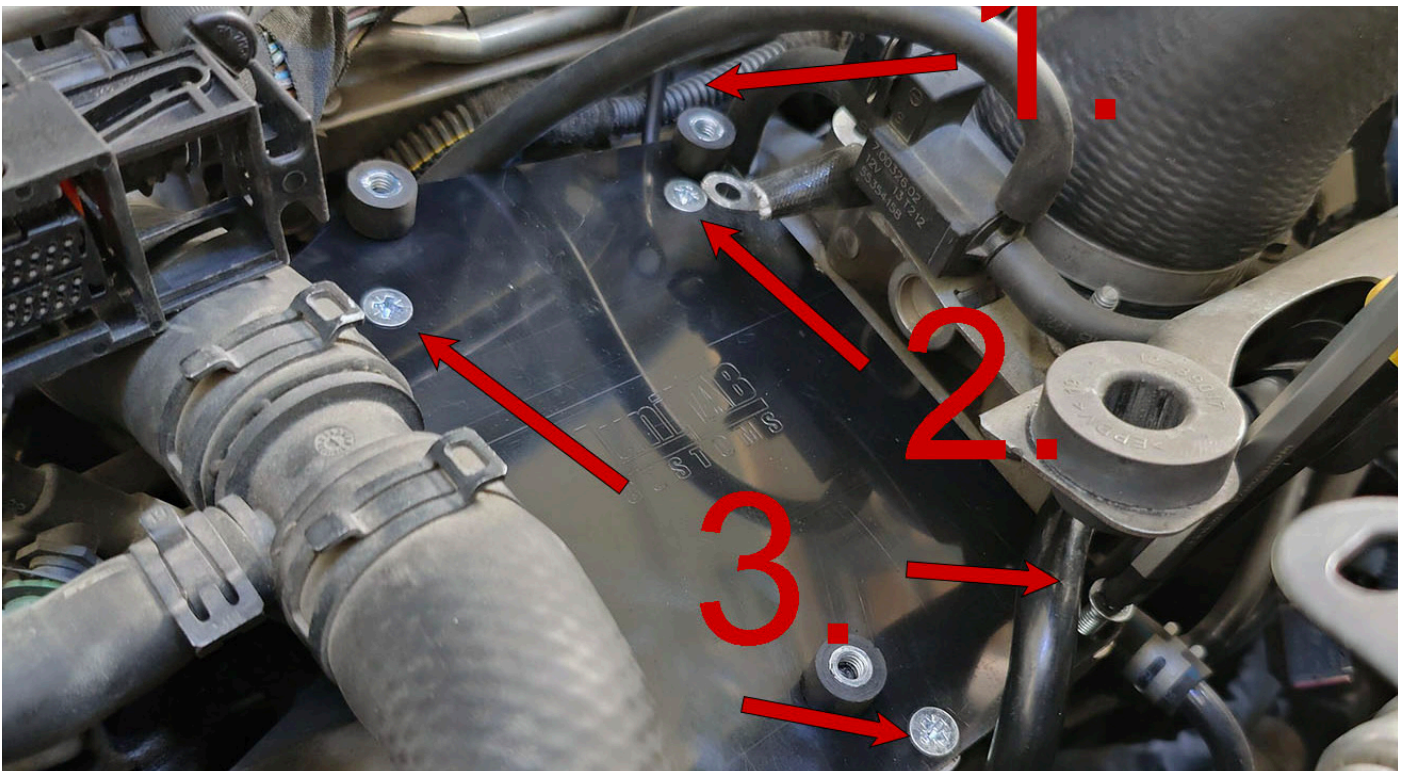
6. Nosta moottorjohjaen pois. Varo koskemasta liittimien nastoehin.



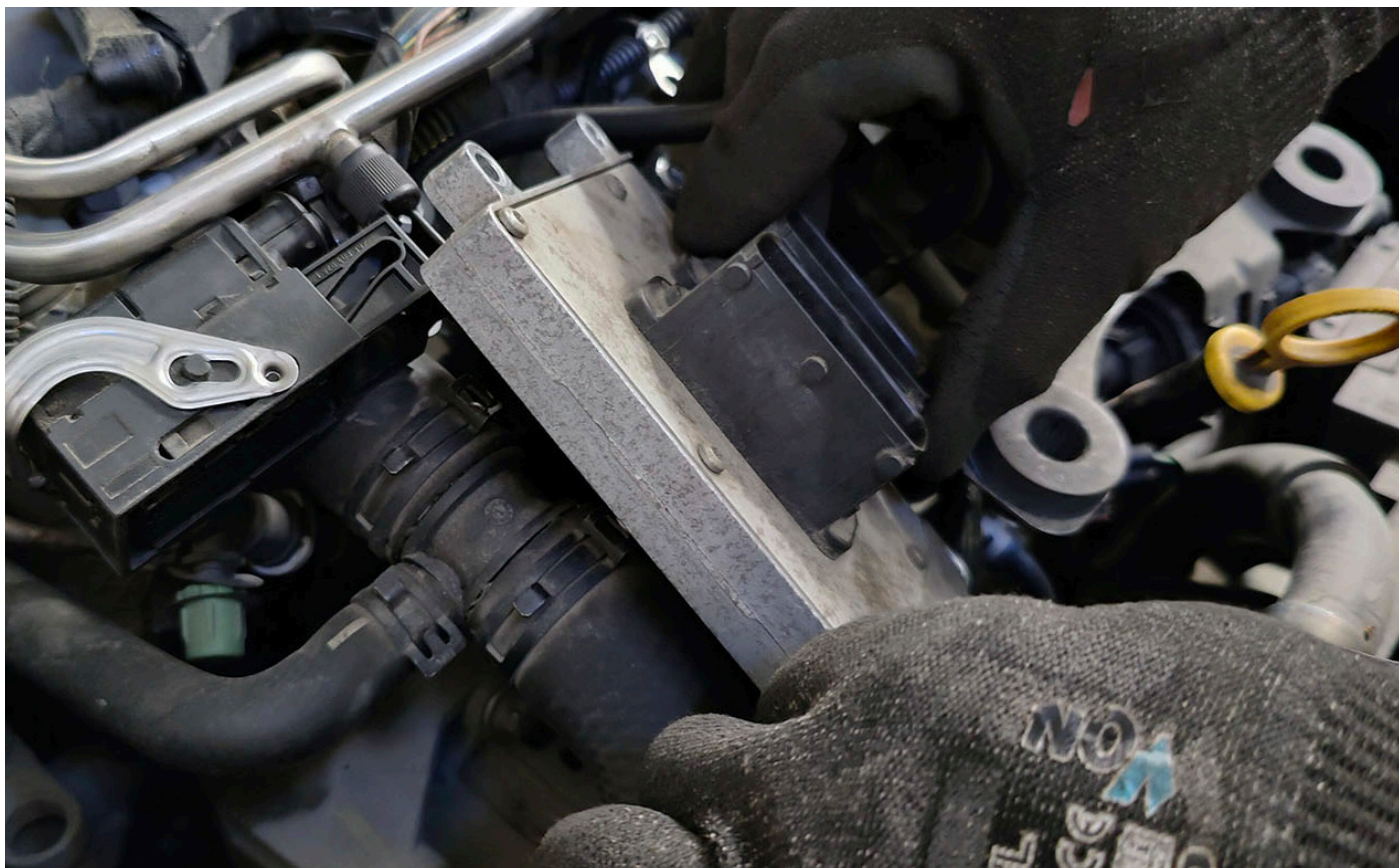
7. Tässä vaeheessa voit pyörittee ne kumimurkulat paikalleen, ihan vuan sormin kirit. Jotkut nuita kumimurkuloeta sannoo myös tärinänvaementimiks tae jopa lieriöeristimiks. Ihan ku jottaen ulukomuan kieltä on tuommoset sanat.



8. Nyt voit pujottaa lämpökiliven samalle paikalle mistä otit sen moottorjohjaamen pois.



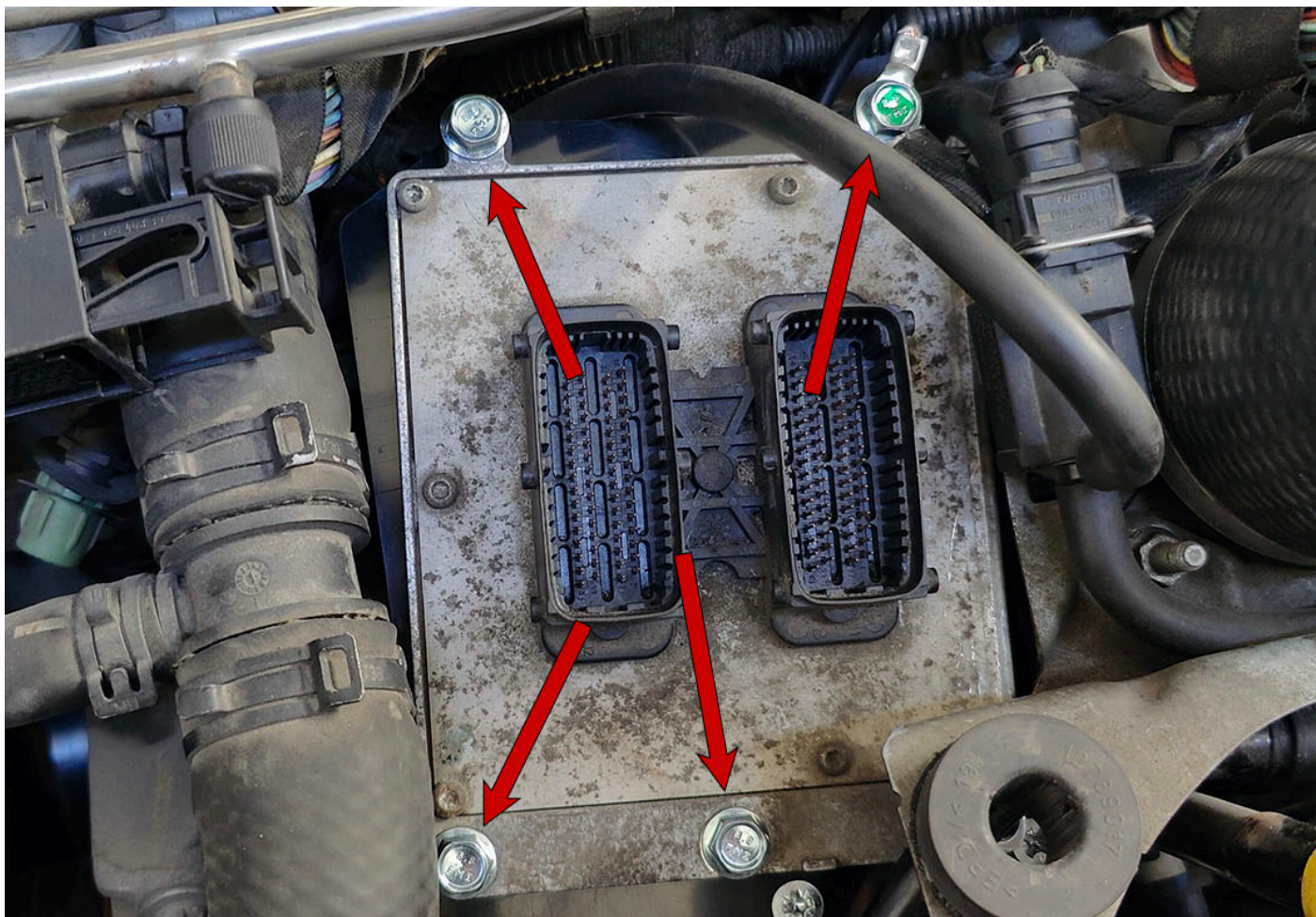
9. Pujoo lisämuakuapel levyn alle (1.) oikeen yläreunan ruuvin kohdalle (2.) ja sen jälkeen voit laetella loputtii kolome ruuvia (3.) ja kirii ne. Näessä ruuveissa on niinnii pien kiristysmomentti ku 10Nm. Se on sittä reelusti vähemmä ku pyöränpultit.



10. Nyt voit laettoa moottorjohjaamen siihen lämpölevyn kumimurkuloehin päälle. Vieläki kannattaa varoo koskemasta liittimen nastoehin.



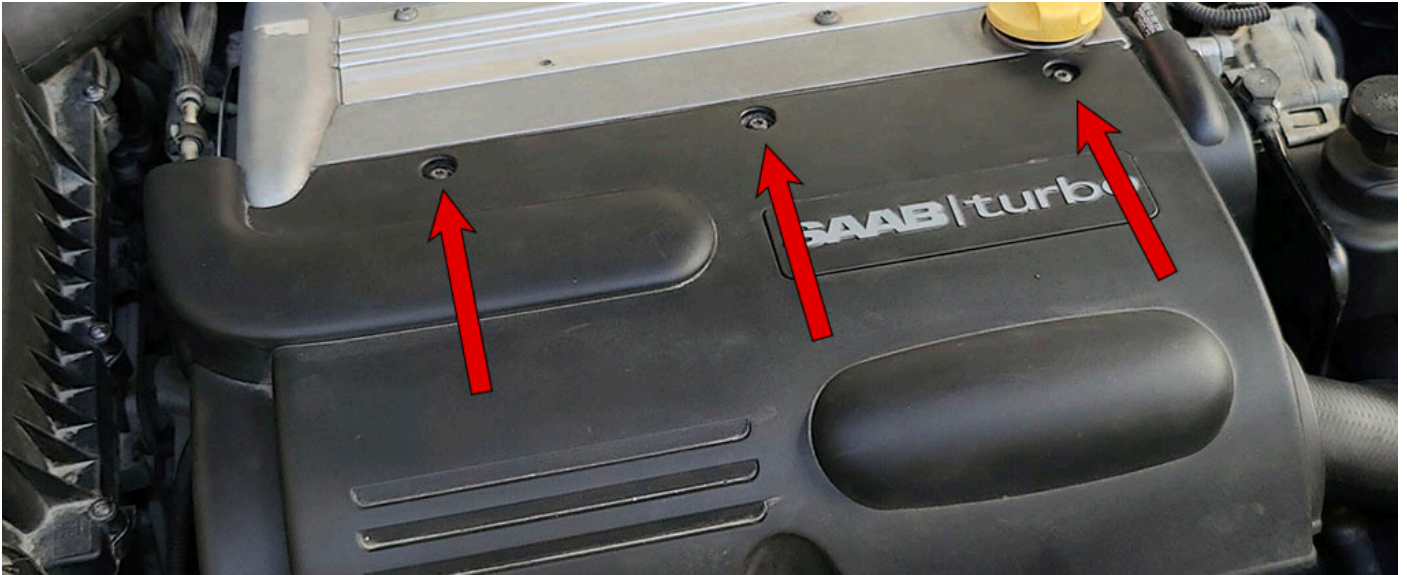
11. Nyt pitää nyhrätä okeeseen ylänurkkaan ensimmäinen ruuvi paikalleen. Myö merkattiin se vihreellä, kun se on vähä pitempi ku muut. Tähän samaan ruuviin tulloo nuo muakuapelliin lenkit 2kpl. Älä vielä kiri tätä ruuvia loppuun.



12. Nyt voit ruuvata loput kolme ruuvia paikalleen ja kiristä niitä kaikki neljä. Tässä vaiheessa kirittää hellästi siihen 10Nm asti. Enemmän, ettei ruuveet paikat halakiammaan.



13. Tässä vaiheessa laetetaan liittimet takasi paikalleen. Nyt pitäisi olla helppo homma, kun on kahessa kohassa jo herkistely aiemmin.



14. Nyt saat laettoa muovjsuojan takasi, jos se on vielä tallessa. Voemoo vähennettää näessä ruuveissa vielä entisestäää, eli männään 7Nm kirreyvellä.

Myö kyllä suositellaan jättäämmään muovjsuoja poes, niin suap moottorjohjaen paremmin viileetä ilimoo. Sen taattahan tämä levy alunperinnii laetettiin.

Trionic 8 ECU Lämpösuojasarja

Suunniteltu ja valmistettu Suomessa.

Yhteisömallinumero: 009027410-0001

LuniLAB Customs

y-tunnus: 3230627-4

LuniLAB
C U S T O M S

LuniLAB Customs - VAT: FI32306274
www.lunilab.fi