

Trionic 8 ECU Lämpösuojasarja Asennusohje

Sarjan sopivuus:

Saab 9-3 B207 Trionic 8 -moottorinohjausyksiköllä

Opel / Vauxhall Z20NET Trionic 8 -moottorinohjausyksiköllä

Cadillac BLS B207 Trionic 8 -moottorinohjausyksiköllä

Huomio. Asennus on suositeltavaa tehdä kylmällä moottorilla.

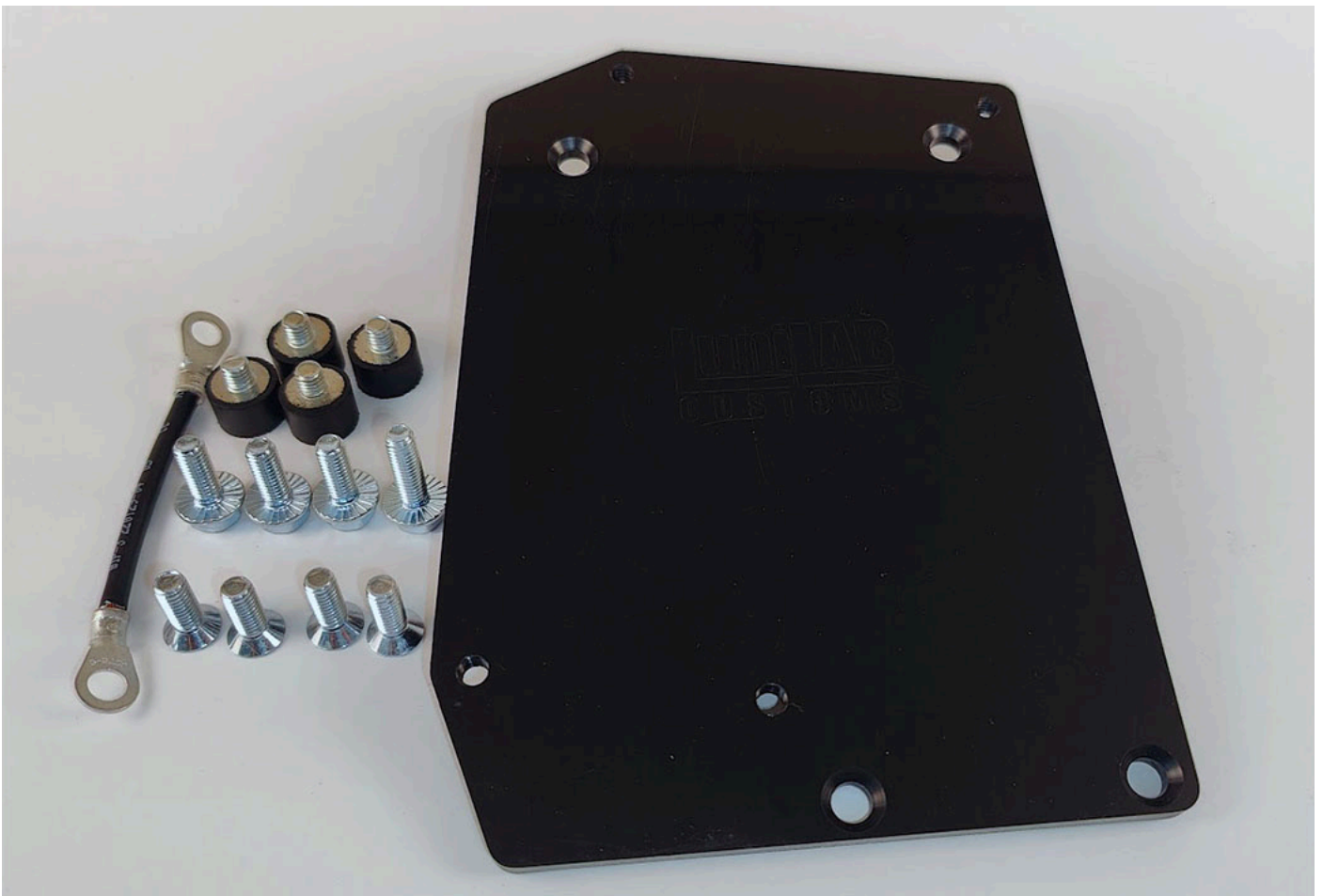
Tämä ohje ei sovellu kaikilta osin Z20NET-moottoriin johtosarja- ja muiden komponenttierojen vuoksi, mutta lämpösuoja sarjana soveltuu myös niihin asennettavaksi.

Sarja sisältää:

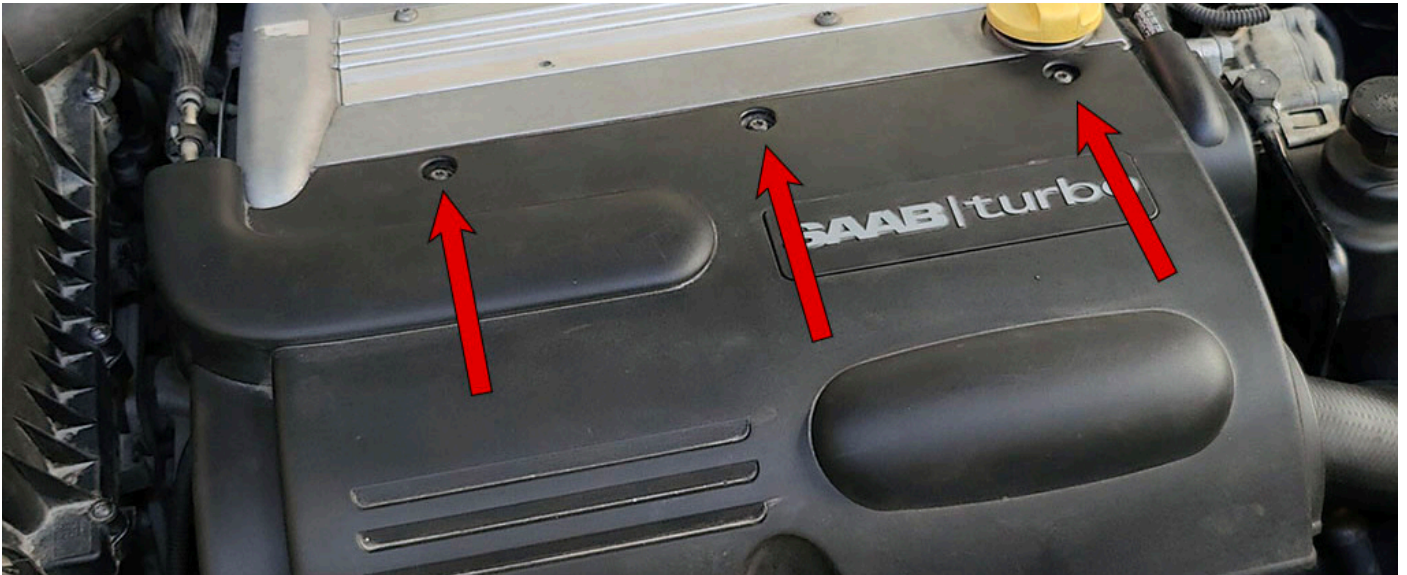
- 1. Lämpösuoja 1kpl
- 2. Ruuvit uppokanta M6 4kpl
- 3. Ruuvit M6 x 16 3kpl
- 4. Ruuvi M6 x 20 1kpl (merkattu vihreällä)
- 5. Tärinänvaimennin 4kpl
- 6. Lisämaajohto 1kpl

Tarvittavat työkalut:

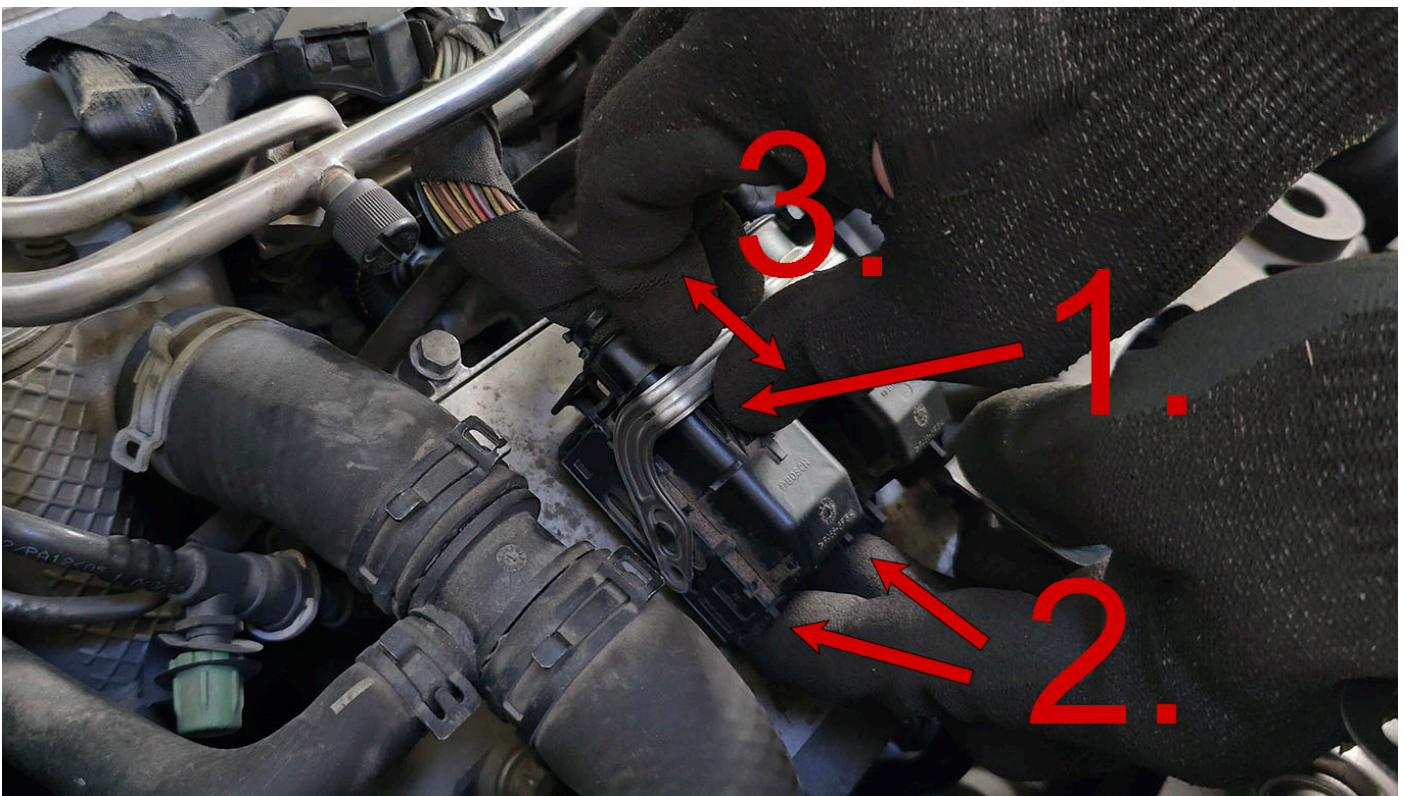
- T30 Torx-ruuviväännin tai kärki
- Räikkäväännin 1/4"
- Jatko räikkään >10cm
- 10mm hylsy
- PH3 ruuviväännin
- Suositus: ruuvilukite, esim. Loctite 243



1. Poista avain virtalukosta.



2. Irrota muovisuojuksen kolme torx30 -ruuvia ja nosta muovisuoja pois.

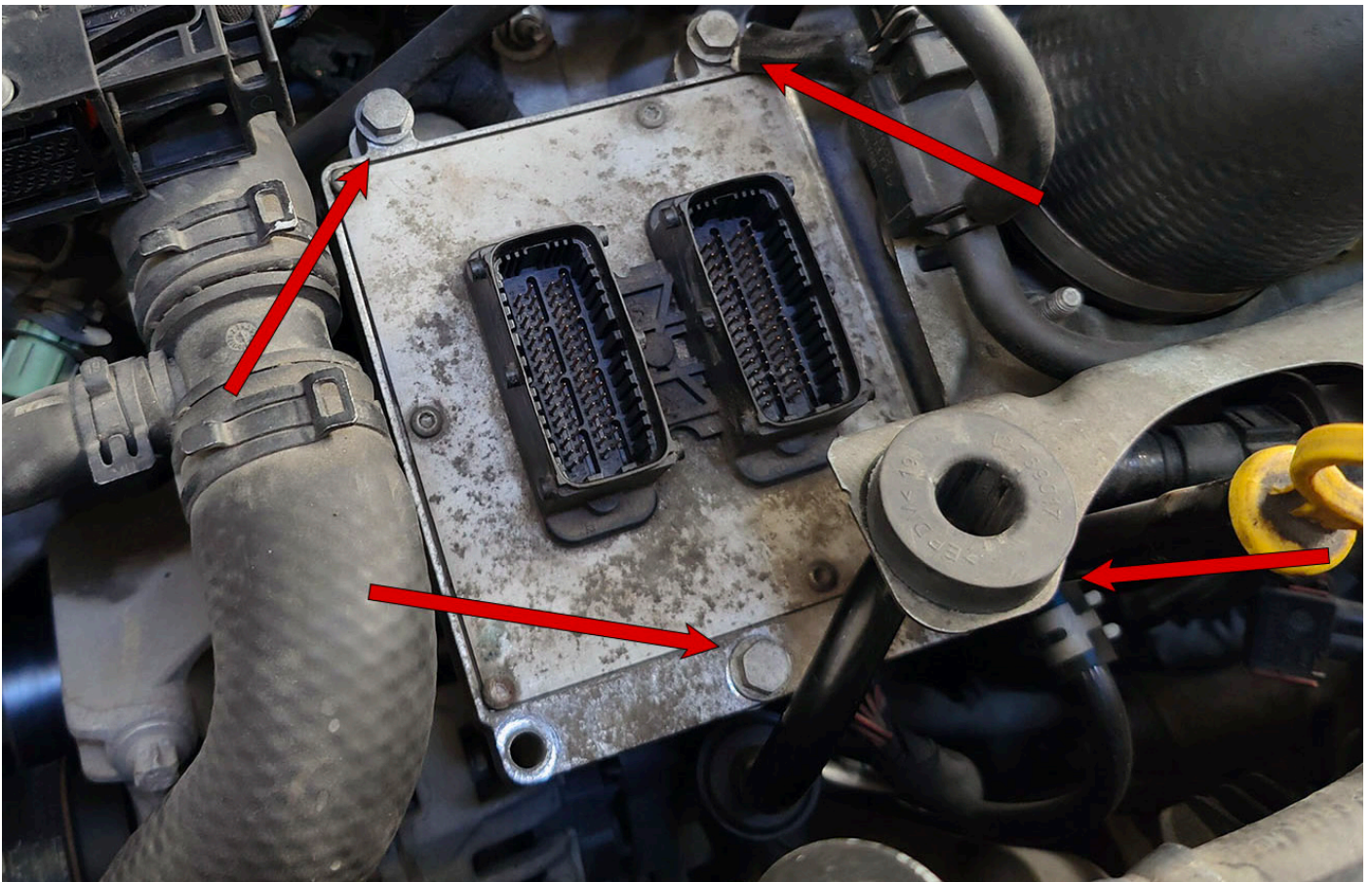


3. Paina liittimen lukitusnastaa (1.), auta toisella kädellä liukupalan liikkumista (2.) ja nosta kahvas-
ta (3.) ja liikuta sitä edestakaisin saadaksesi kahvan liikkumaan vapaasti. Nämä liittimet ovat usein
tiukassa johtuen vuosien aikana kerääntyneestä pölystä ja liasta.

Älä käytä työkaluja voiman lisäämiseksi.



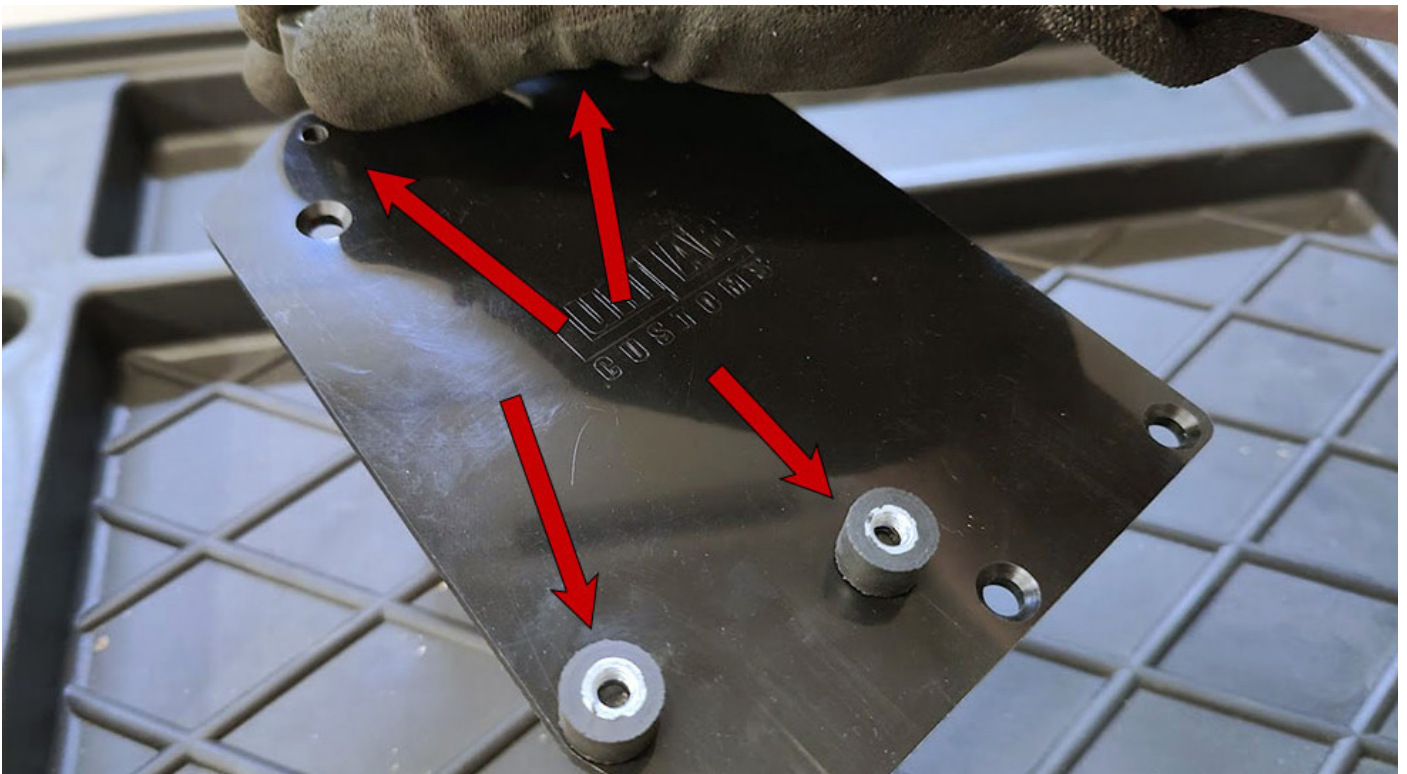
4. Jatka liittimen irroittamista kahvaa edestakaisin liikuttamalla (1.) ja samalla toisella kädellä auttaen liukupalan vetämistä (2.). Nosta liitin sivuun.
Tee kohdat 3. ja 4. toiselle liittimelle ja nosta se sivuun.
Älä käytä työkaluja voiman lisäämiseksi.



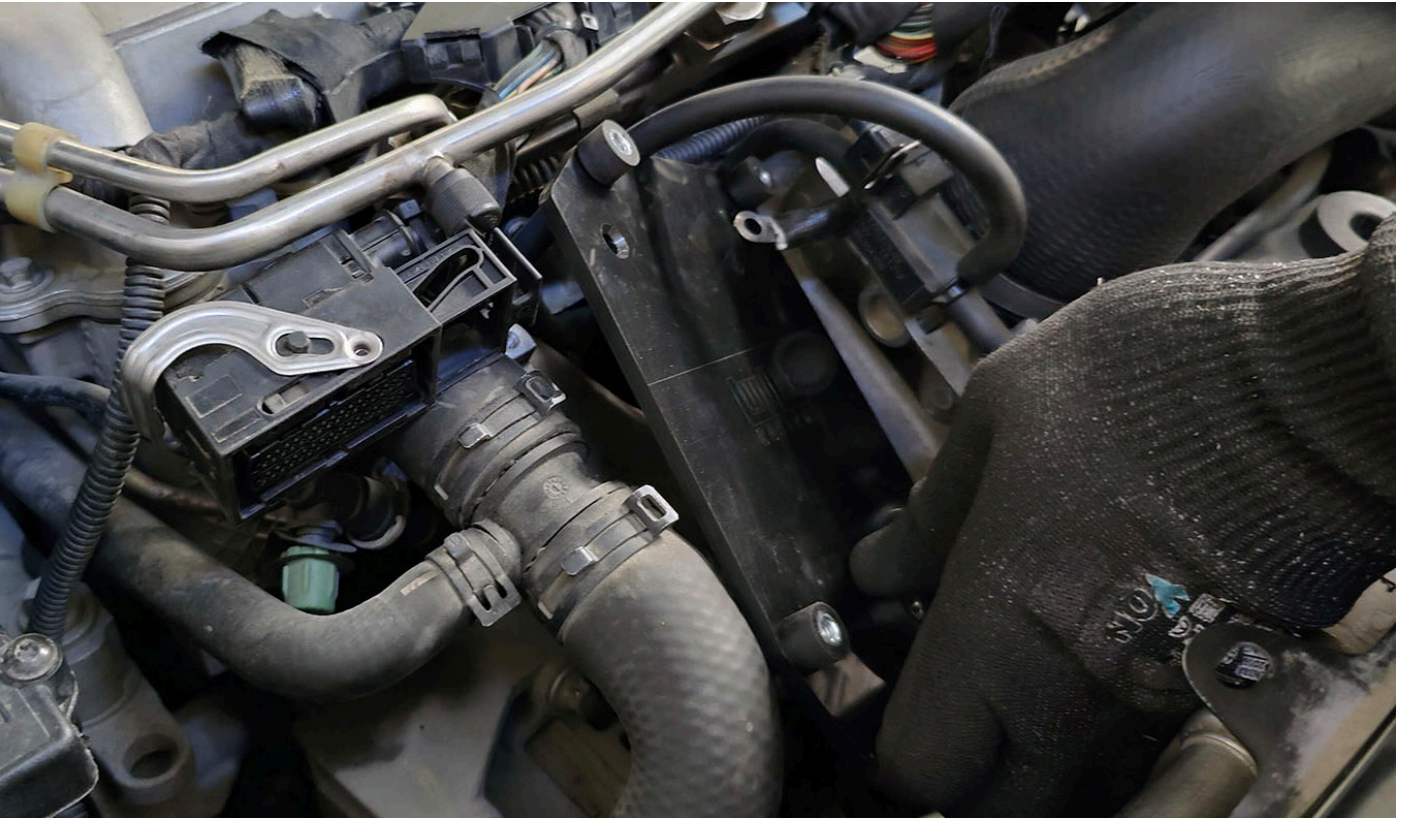
5. Irroita neljä M6 ruuvia (10mm kanta).



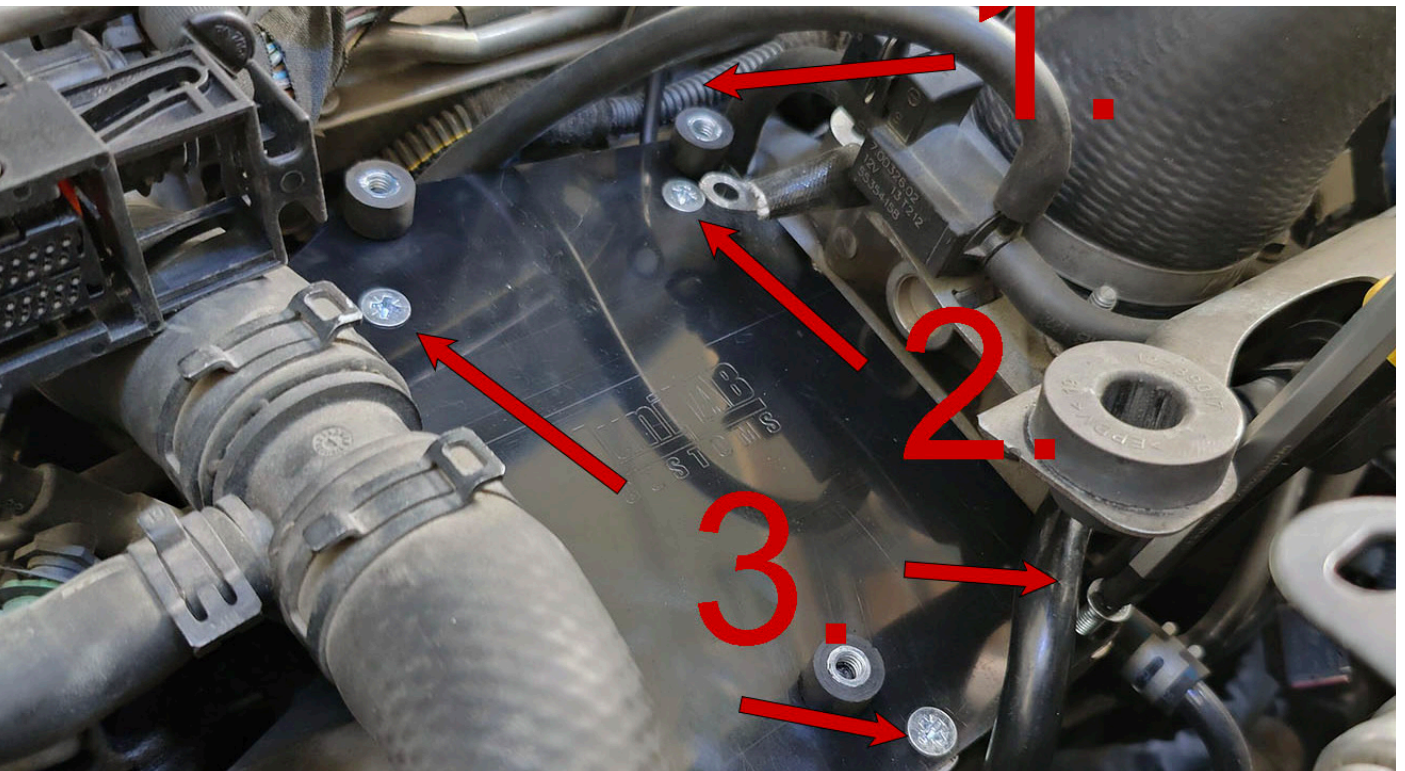
6. Nosta moottorinohjainyksikkö pois. Varo koskemasta liittimien nastoihin.



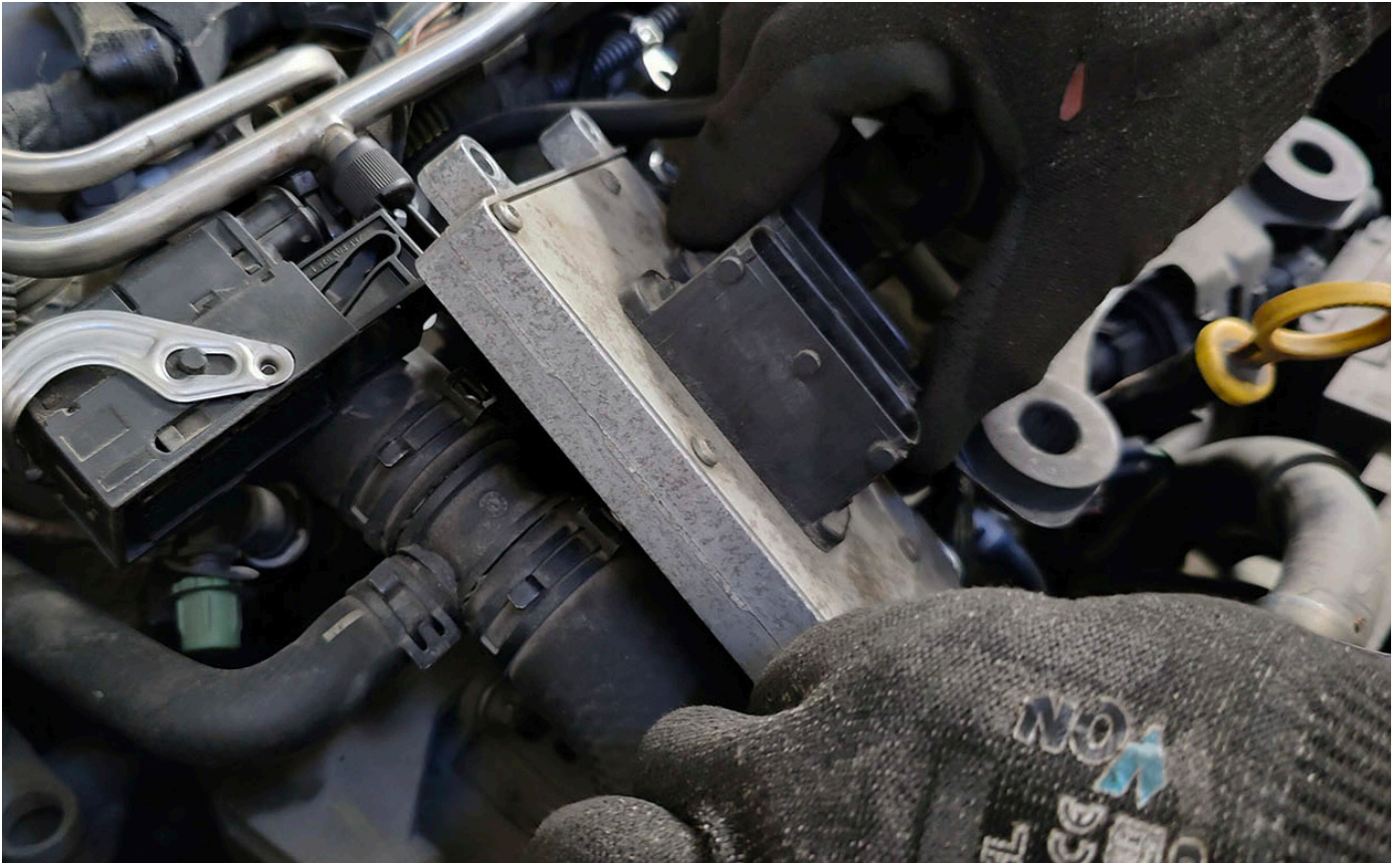
7. Asenna tärinänvaimentimet 4 kpl lämpösuojaan ns. sormikireyteen.



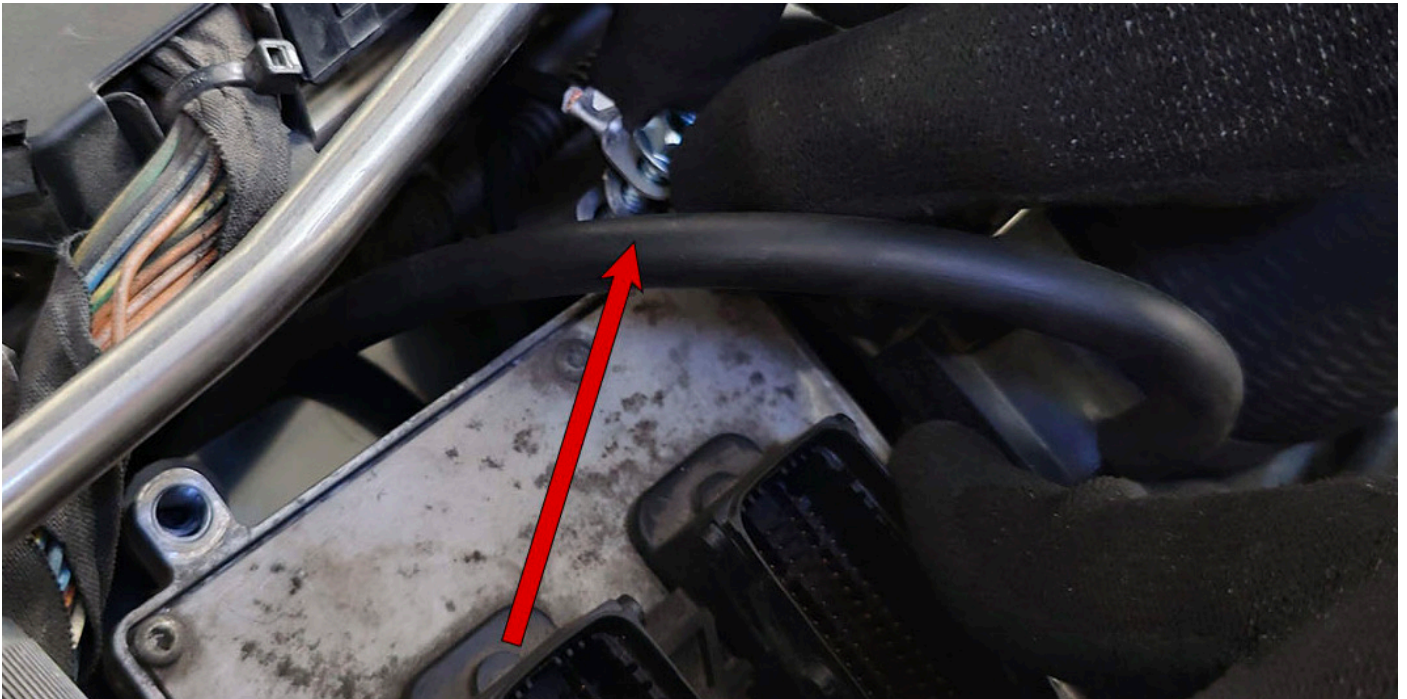
8. Asenna lämpösuoja paikalleen.



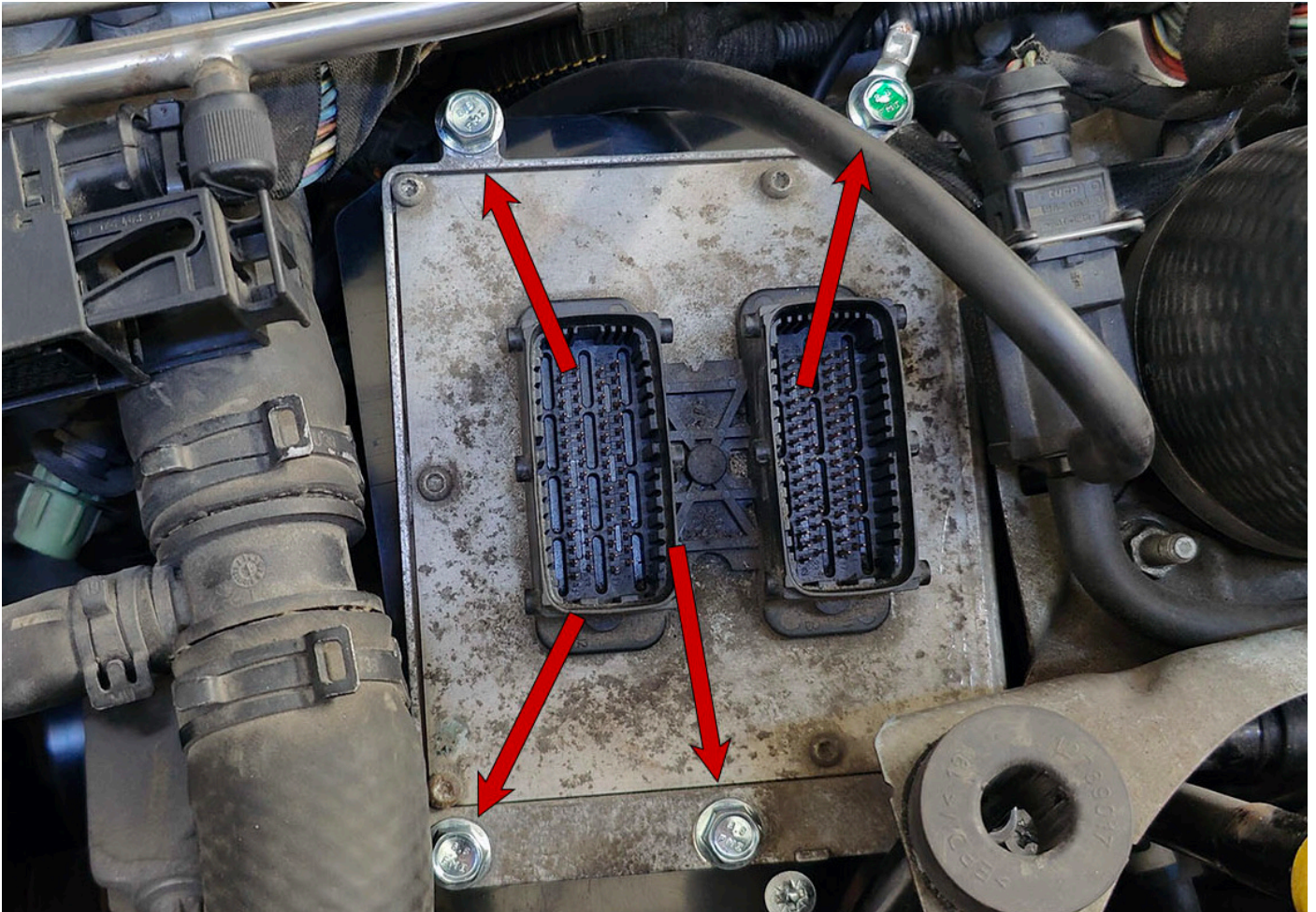
9. Asenna lisämaakaapeli oikean yläruuvien kohdalle lämpösuojan alle (1.) ja kierrä M6 uppokantaruuvi (2.) paikalleen. Älä kiri vielä loppuun. Asenna loput M6 uppokantaruuvit (3.) ja kiristä kaikki ruuvit. Kiristysmomentti 10Nm.



10. Pujota moottorinohjausyksikkö paikalleen tärinävaimentimien päälle.



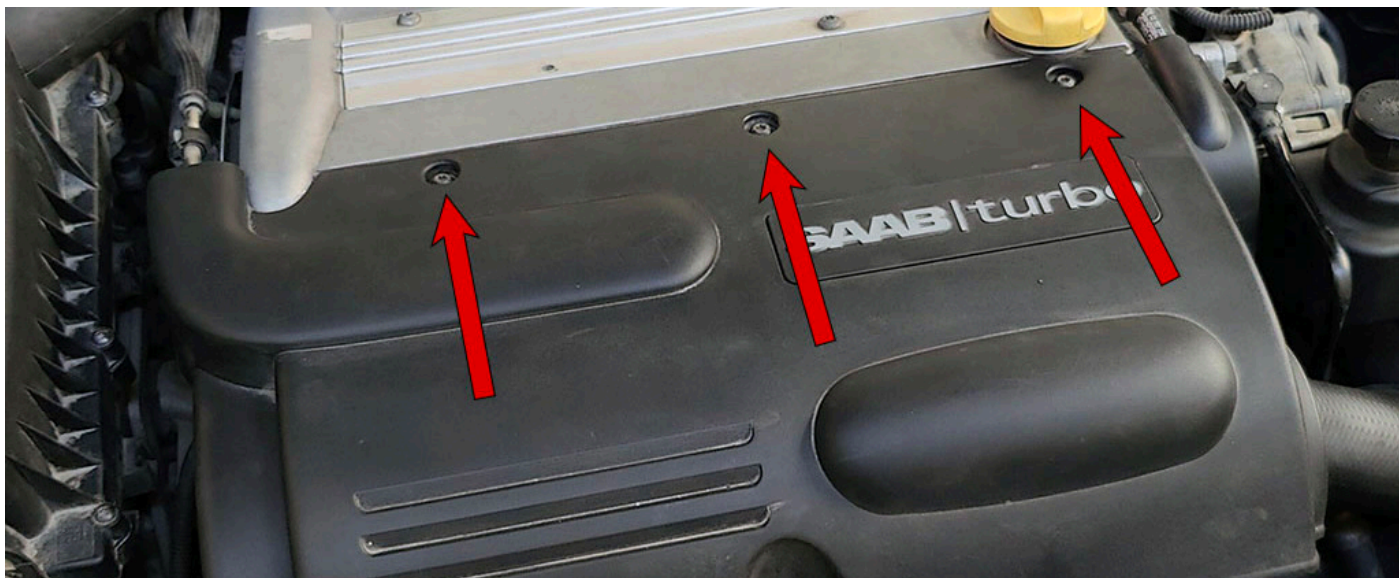
11. Kierrä oikean yläreunan M6x20 ruuvi (merkattu vihreällä) paikalleen maajohtojen liittimien läpi.



12. Asenna loput kolme M6x16 ruuvia paikalleen ja kiristä kaikki neljä ruuvia. Kiristysmomentti 10Nm



13. Kiinnitä moottorinohjainyksikön liittimet.



14. Asenna muovisuoja paikalleen ja kiristä kolme torx30 -ruuvia. Kiristysmomentti 7Nm.
Huom. suosittelemme jättämään muovisuojan pois paremman ilmanvirtauksen aikaansaamiseksi.

Trionic 8 ECU Lämpösuojaraja

Suunniteltu ja valmistettu Suomessa.

Yhteisömallinumero: 009027410-0001

LuniLAB Customs

y-tunnus: 3230627-4

LuniLAB
C U S T O M S

LuniLAB Customs - VAT: FI32306274
www.lunilab.fi